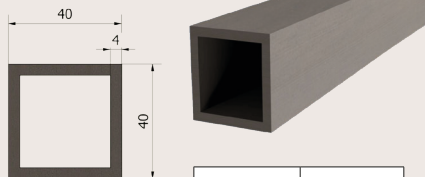


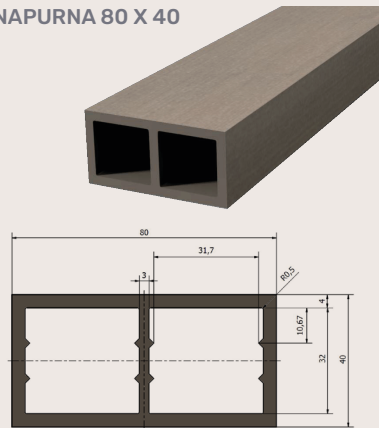
Annapura

ANNAPURNA 40 X 40



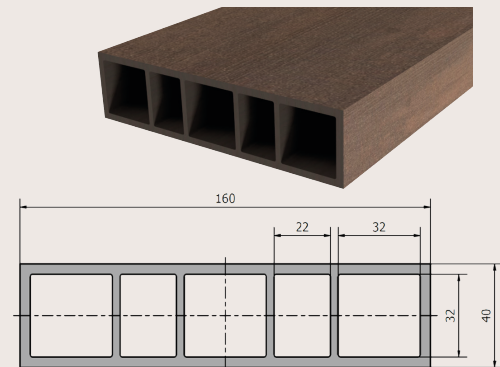
| | Valor | Tolerancia |
|-----------------|----------|------------|
| Peso | 910 g/mL | ± 50 g/m |
| Anchura | 40 mm | ± 0,5 mm |
| Altura | 40 mm | ± 0,5 mm |
| Espesor | 4 mm | ± 0,2 mm |
| Longitud | 3.000 mm | ± 10 mm |

ANNAPURNA 80 X 40



| | Valor | Tolerancia |
|-----------------|------------|------------|
| Peso | 1.680 g/mL | ± 50 g/m |
| Anchura | 80 mm | ± 0,5 mm |
| Altura | 40 mm | ± 0,5 mm |
| Espesor | 4 mm | ± 0,2 mm |
| Longitud | 3.000 mm | ± 10 mm |

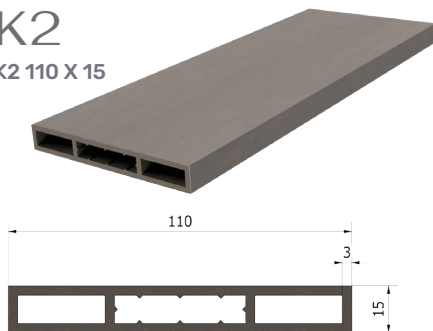
ANNAPURNA 160 X 40



| | Valor | Tolerancia |
|-----------------|------------|------------|
| Peso | 3.200 g/mL | ± 50 g/m |
| Anchura | 160 mm | ± 0,5 mm |
| Altura | 40 mm | ± 0,5 mm |
| Espesor | 4 mm | ± 0,2 mm |
| Longitud | 3.000 mm | ± 10 mm |

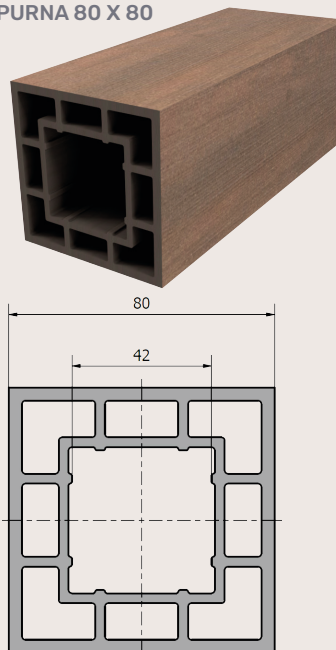
K2

K2 110 X 15



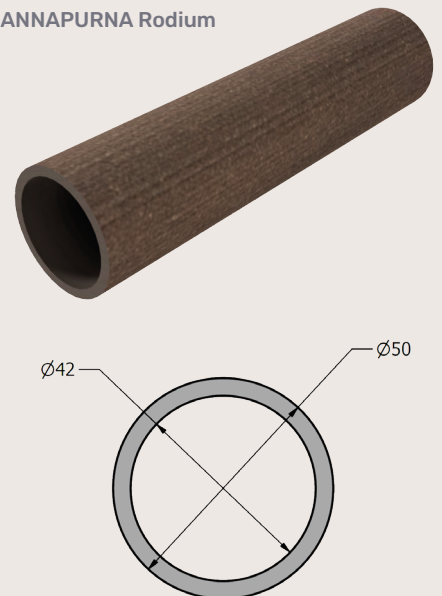
| | Valor | Tolerancia |
|-----------------|------------|------------|
| Peso | 1.190 g/mL | ± 50 g/m |
| Anchura | 110 mm | ± 0,5 mm |
| Altura | 15 mm | ± 0,5 mm |
| Espesor | 3 mm | ± 0,2 mm |
| Longitud | 3.000 mm | ± 10 mm |

ANNAPURNA 80 X 80



| | Valor | Tolerancia |
|-----------------|------------|------------|
| Peso | 3.210 g/mL | ± 50 g/m |
| Anchura | 80 mm | ± 0,5 mm |
| Altura | 80 mm | ± 0,5 mm |
| Espesor | 4 mm | ± 0,2 mm |
| Longitud | 3.000 mm | ± 10 mm |

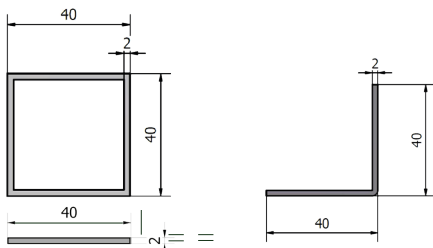
ANNAPURNA Rodium



| | Valor | Tolerancia |
|-----------------|----------|------------|
| Peso | 900 g/mL | ± 50 g/m |
| Anchura | 50 mm | ± 0,5 mm |
| Altura | 50 mm | ± 0,5 mm |
| Espesor | 4 mm | ± 0,2 mm |
| Longitud | 3.000 mm | ± 10 mm |

Perfiles aluminio

PERFILES MONTAJE PERFILES DECORATIVOS



Lacado negro mate

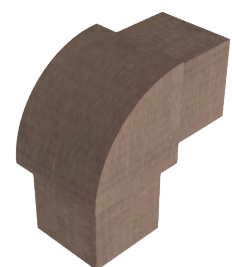
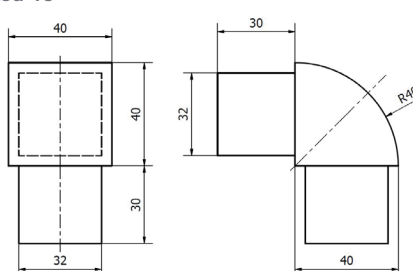
| | Tubo 40 | Ángulo 40 | Pletina 40 | Tolerancia |
|--------------------|----------|-----------|------------|------------|
| Peso | 821 g/mL | 421 g/mL | 253 g/mL | ± 5 g/mL |
| Dimensiones | 40x40mm | 40mm | 40mm | ± 0,5mm |
| Espesor | 2mm | 2mm | 2mm | ± 0,2mm |
| Longitud | 3.000mm | 3.000mm | 3.000mm | ± 10mm |
| Ud. caja | 20 | 20 | 20 | - |

Composición química: EN AW 6005 T6

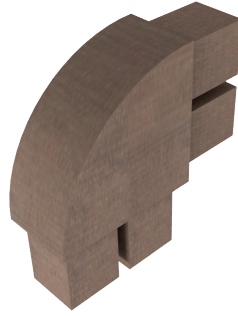
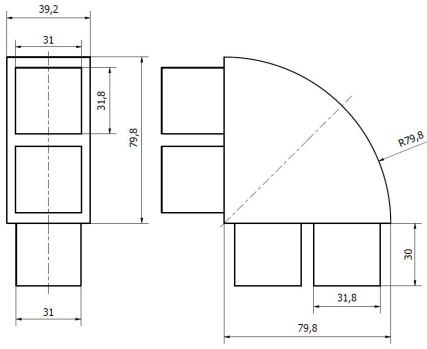
Composición química de la aleación Norma S/EN 573-3

| | Si | Fe | Cu | Mn | Mg | Cr | Zn | Ti |
|--|-----------|------|-----|-----|-----------|------|------|------|
| | 0.50-0.90 | 0.35 | 0.5 | 0.5 | 0.40-0.70 | 0.30 | 0.20 | 0.10 |

Kod 40



Kod 80



Composición: Ecofiber Stone Composite
Colores disponibles: Ver carta colores perfiles Annapurna

| | Kod 40 | Kod 80 | Tolerancia |
|--------------------|-----------|-----------|------------|
| Peso | 174 g/ud. | 561 g/ud. | ± 5 g/mL |
| Dimensiones | 40x40mm | 80x80mm | ± 0,5mm |
| Servicio | Unidades | Unidades | - |

Tapones



Tapón 40



Tapón 160



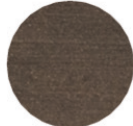
Tapón 80x80



Tapón 50



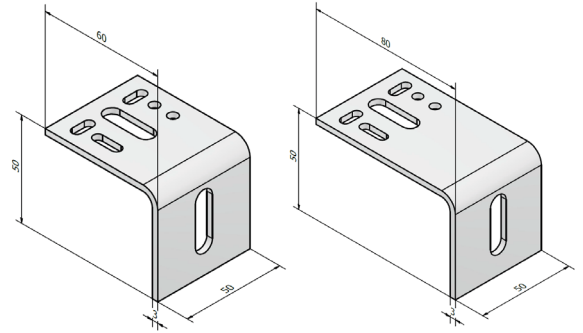
Tapón 80



Tapón Rodium

| | Tapón 40 | Tapón 80 | Tapón 160 | Tapón 80x80 | Tapón 50 | Tolerancia |
|--------------------|----------|----------|-----------|-------------|----------|------------|
| Peso | 10 g/ud. | 20 g/ud. | 40 g/ud. | 40 g/ud. | 9 g/ud. | ± 1 g/ud. |
| Dimensiones | 40x40mm | 80x40 mm | 160x40 mm | 80x80mm | 50x30 mm | ± 0,5mm |
| Servicio | Unidades | Unidades | Unidades | Unidades | Unidades | - |

Escuadras de nivelación



| | Escuadra 60 | Escuadra 80 | Tolerancia |
|--------------------|-------------|-------------|------------|
| Peso | 38 g/ud. | 46 g/ud. | ± 5 g/mL |
| Dimensiones | 60x50mm | 80x50mm | ± 0,5mm |
| Servicio | Unidades | Unidades | - |

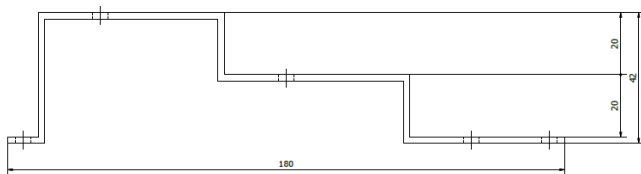
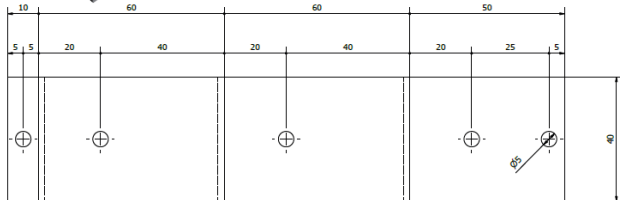
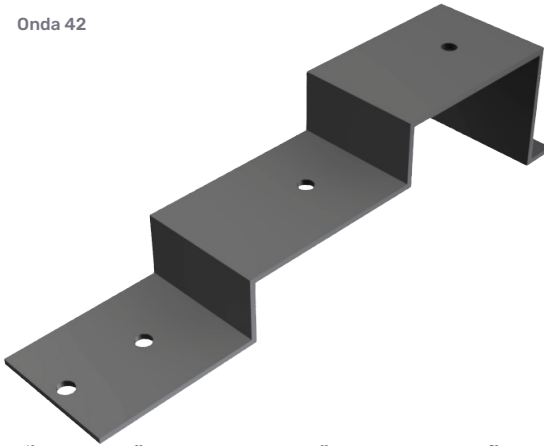
Composición química: EN AW 6063 T5
UNE-EN 755-2, UNE-EN 12020-1 y UNE-EN 12020-2

| Si | Fe | Cu | Mn | Mg | Cr | Zn | Ti |
|---------|------|-----|-----|----------|-----|-----|------|
| 0,2-0,6 | 0,35 | 0,1 | 0,1 | 0,45-0,9 | 0,1 | 0,1 | 0,10 |

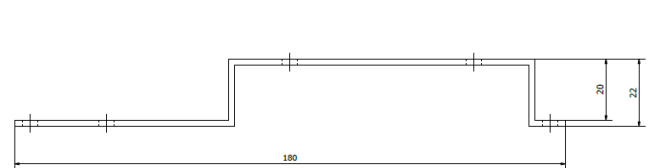
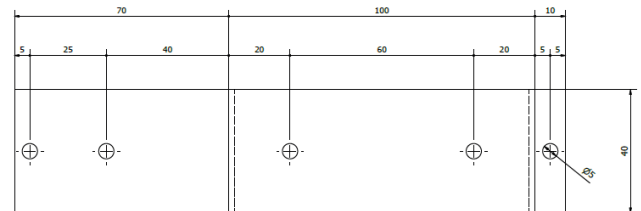
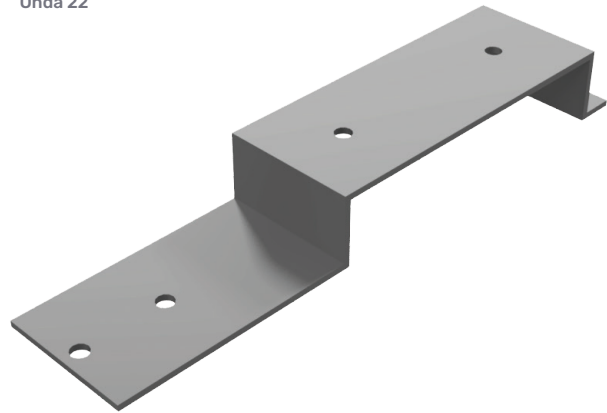
| PROPIEDADES FÍSICAS Y MECÁNICAS | |
|---|--|
| Coefficiente de dilatación térmica de 20 a 100°C (1/K) | 23,6 x 10 ⁻⁶ K ⁻¹ (20/100°C) |
| Módulo de elasticidad | 69.500 N/mm ² |
| Resistencia a tracción (Rm) | 215 N/mm ² |
| Resistencia a la cizalladura | 140 N/mm ² |
| Límite elástico (Rp0,2%) | 145 N/mm ² |
| Alargamiento (L0mm) | 12% |
| Alargamiento (L50mm) | 14% |

Pletinas Annapurna 3D

Onda 42



Onda 22

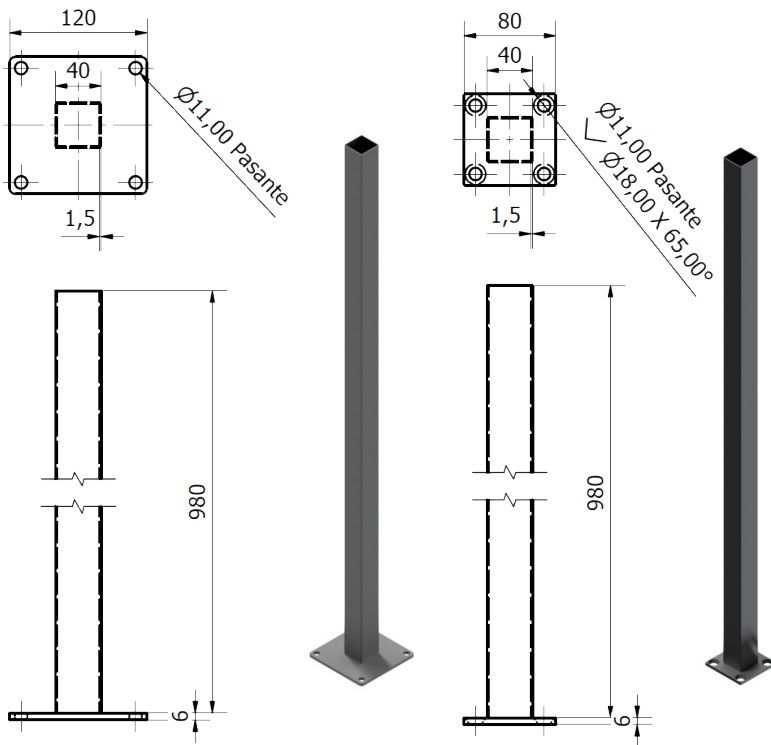


Material: Acero galvanizado lacado negro al horno.

| | Onda 42 | Onda 22 | Tolerancia |
|--------------------|-----------|-----------|------------|
| Peso | 164 g/ud. | 139 g/ud. | ± 5 g/mL |
| Dimensiones | 180x42x40 | 180x22x40 | ± 0,5mm |
| Servicio | Unidades | Unidades | - |

Accesorios BASTION

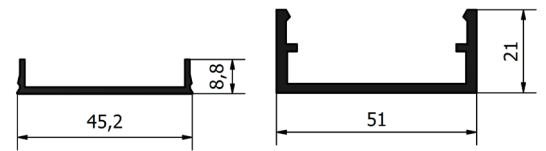
Poste BASTION



Material: Acero galvanizado lacado negro al horno.

| | Poste 80 | Poste 120 | Tolerancia |
|-----------------|--------------|--------------|------------|
| Peso | 2.023 g/ud. | 2.410 g/ud | ± 50 g/mL |
| Base | 80x80x6 mm | 120x120x6 mm | ± 1 mm |
| Altura | 986 mm | 986 mm | ± 1 mm |
| Tubo | 40x40x1,5 mm | 40x40x1,5 mm | ± 1 mm |
| Servicio | Unidades | Unidades | - |

Tapa y base BASTION



Tapa BASTION

Base BASTION

Material: Aluminio lacado negro.

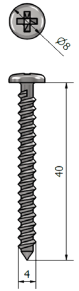
| | Tapa BASTION | Base BASTION | Tolerancia |
|-----------------|--------------|--------------|------------|
| Peso | 257 g/mL | 635 g/mL | ± 5 g/mL |
| Longitud | 3 m | 3 m | ± 5 mm |
| Servicio | Unidades | Unidades | - |

Tornillo DIN 7981 4x40 mm

Material: acero inoxidable AISI 304.

| | Tapa BASTION | Tolerancia |
|-----------------|--------------------|------------|
| Peso | 1.078,9 g/1.000 ud | ± 5 g |
| Medida | 4x40 mm | ± 5 mm |
| Servicio | 200 ud | ± 1 ud |

Tapón 50x20 mm



Datos técnicos

| PROPIEDADES FÍSICAS Y MECÁNICAS | MÉT. ENSAYO | VALOR |
|---|--------------------------|--------------------------------|
| Coefficiente de dilatación lineal | UNE 53126 | 2,84 · 10 ⁻⁵ |
| Módulo de elasticidad | UNE-EN ISO 178 | 4.675 Mpa |
| Resistencia a la flexión | UNE-EN ISO 178 | 29,4 Mpa |
| Flecha a fuerza máxima | UNE-EN ISO 178 | 2,9 mm |
| Dureza Brinell | UNE-EN 1534 | 179,95 HB (N/mm ²) |
| Absorción de agua (24 h. en agua a 20 °C ± 2°C) | UNE-EN 317 | 0,99% |
| Absorción de agua (28 días en agua a 20 °C ± 2°C) | UNE-EN 317 | 1,78% |
| Temperatura Vicat | UNE-EN ISO 306 | 87,4% |
| Densidad | UNE-EN ISO 1183-1 | 1,54 g/cm ³ |
| Resistencia al impacto | UNE-EN ISO 477 | >5J |
| Determinación de la temperatura de flexión bajo carga | ISO 75-2 :2005 | 80,3±0,7°C |
| Resistencia a la niebla salina Variación ΔE | UNE-EN ISO 9227 | 1,25 ΔE |
| Resistencia a los hongos basidiomicetos | UNE-ENV 12038 | No atacable |
| Resistencia a los hongos de pudrición blanda | CEN/TS 15083-2 | No atacable |
| Clasificación de Reacción al fuego | UNE-EN 13501-1 :2007 | B-s3, d0 |
| COV's | ISO 16000-AgBB- EN 16516 | No detectado |

Colores disponibles

| Blanco | Cemento | Wengué | Arena | Gris |
|--------|---------|--------|-------|------|
| 2217 | 2216 | 2204 | 2215 | 2214 |

| Nogal | Teka | Silver | Castaño | Greenwood | Roble | Ipe |
|-------|------|--------|---------|-----------|-------|------|
| 2321 | 2326 | 2332 | 2333 | 2350 | 2349 | 2348 |

| Polar | Sándalo | Luna | Cinnamon | Cozumel | Nielsen | Habanna |
|-------|---------|------|----------|---------|---------|---------|
| 2347 | 2361 | 2364 | 2365 | 2377 | 2481 | 2482 |

Pueden existir pequeñas variaciones en el color y en el acabado superficial dándole a la tarima un acabado más natural. Tras unos meses de exposición a la intemperie, al igual que la madera, los colores experimentan un ligero aclarado, dándole más uniformidad al color y quedando ya estable.

Composición

La materia prima de Tarimatec es ECO Fiber STONE, compuesto por PVC, cáscara de arroz y mármol triturado. Esto hace un producto que conjuga las mejores propiedades de ambos materiales, garantizando un dilatado ciclo de vida, sin necesidad de mantenimiento.

Información Medioambiental

A diferencia de otras marcas, las fibras vegetales utilizadas en la fabricación de la tapeta Tarimatec®, no provienen de la tala de árboles, sino que se obtienen a partir de la reutilización de subproductos del cultivo de cereales. Es totalmente reciclable.